

Los desafíos de la política fiscal en la economía globalizada

Octubre 2019



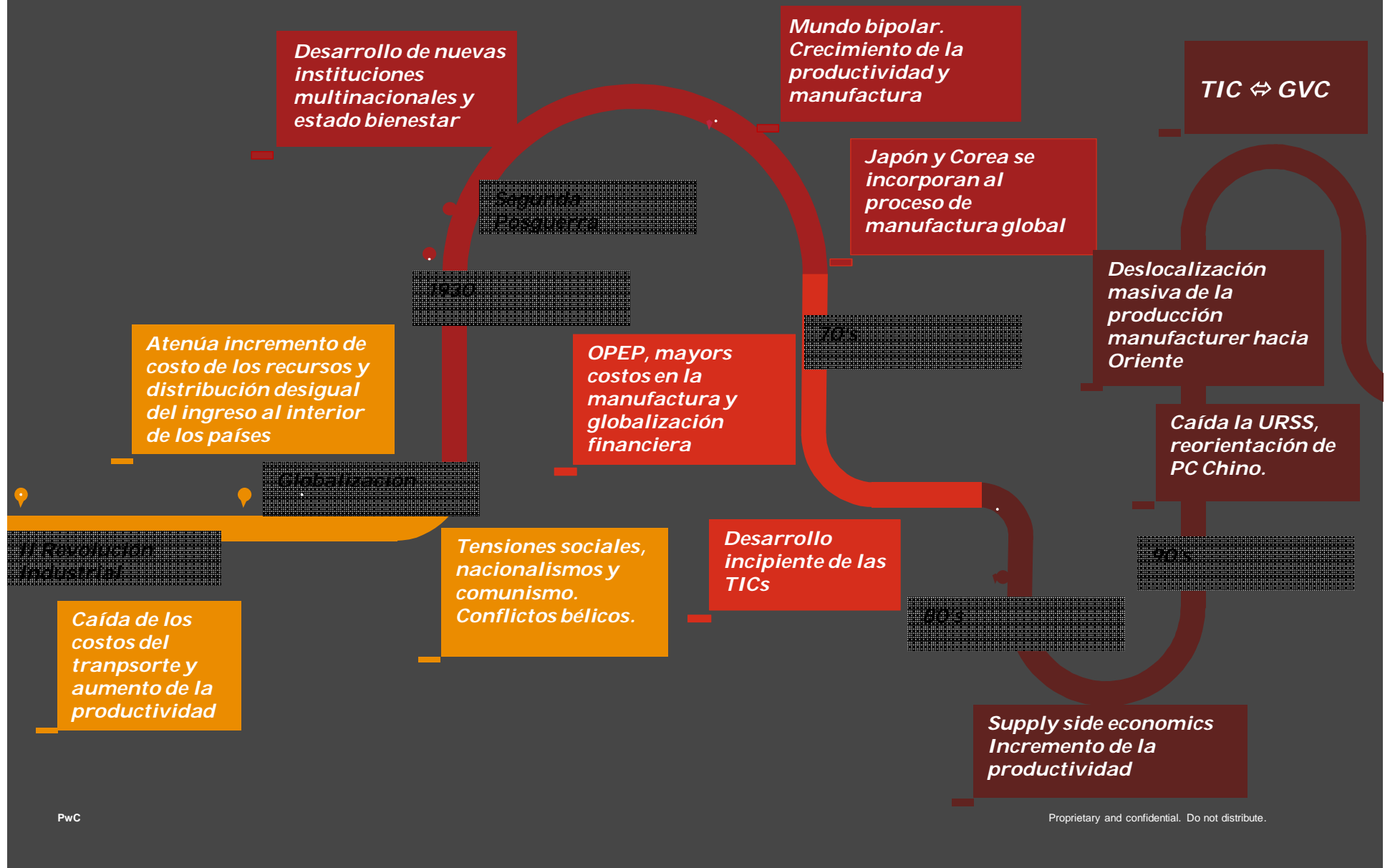
Agenda

Algunas pinceladas sobre el contexto global

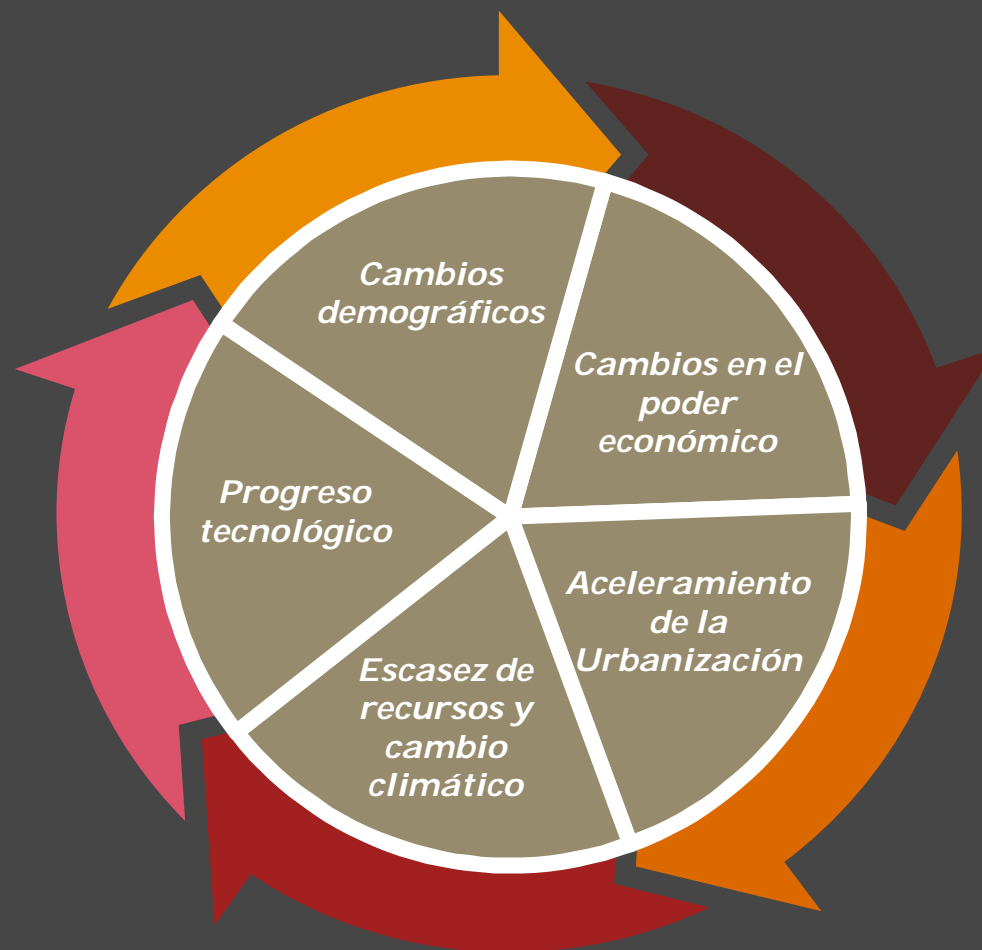
¿Cómo llegamos hasta acá? Breve repaso de la historia económica argentina

Qué ideas extraer para el diseño de una política tributaria

Algunas pinceladas sobre el contexto global



Megatendencias



“

By 2020 there will be close to seven times the number of connected devices as people on the planet.

Cisco Internet Business Solutions Group



Principales características de la economía digital



Movilidad



Dependencia en la información y participación del usuario



Efectos en las redes



Modelos de negocio multilaterales



Tendencia al monopolio u oligopolio



Volatilidad

Consecuencias fiscales

Reconfiguración demográfica

- Crecientes recursos fiscales para atender a la seguridad social

Nuevas Tecnologías

- Permiten la deslocalización de la renta o, incluso, generar ingresos sin ningún tipo de presencia física

Geopolítica

- Intereses contrapuestos de nuevos actores relevantes de la economía global

Plan de acción BEPS

- Revisión de las instituciones de tributación internacional

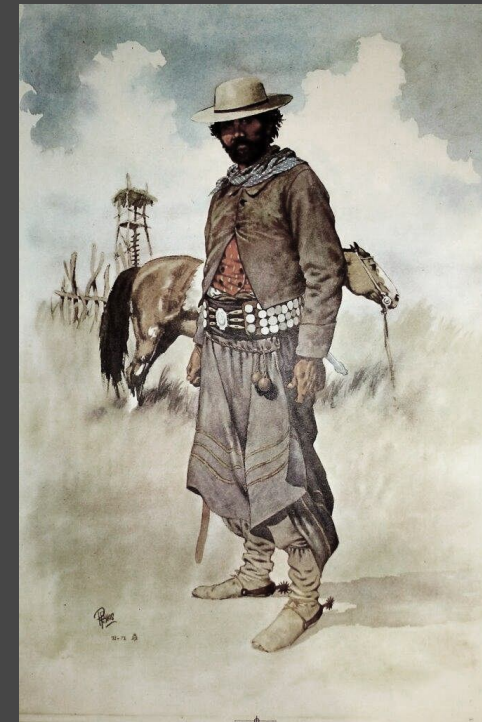
Historia Argentina

1850-1930
Modelo
agroexportador

1930-70's
ISI

70's - Actualidad
Desequilibrio
macroeconómico
estructural

- Inserción en el comercio internacional como exportador de materias primas, principalmente a Inglaterra y Europa.
- Crecimiento de indicadores socio-económicos, de infraestructura y poblacionales. Desarrollo del sistema educativo.
- Desarrollo industrial volcado al mercado interno.
- Tensión interna en las clases dirigidas del país, producto del particular proceso de apropiación de la tierra y del proceso inmigratorio.
- Debilitamiento del dinamismo agroexportador producto del cambio geopolítico en la potencia dominante y en agotamiento de la frontera agrícola fértil.
- Se requería de un proceso de inversión y tecnificación para incrementar la productividad y mantener la dinámica exportadora.



Historia Argentina

1850-1930
Modelo
agroexportador

1930-70's
ISI

70's- Actualidad
Desequilibrio
macroeconómico
estructural

- Los conflictos bélicos dan una protección adicional a la industria. Esto le permite tener períodos de exportación, pero cesa cuando cambia el contexto.
- Sendos procesos de ISI, con fuerte transferencia de recursos del agro a la industria
- Fuga de capitales. Origen de la desintermediación financiera.
- Sesgo hacia el mercado interno. Estrangulamiento de sector externo y ciclos de stop-and-go.
- Inflación moderada sostenida.
- Inestabilidad institucional del país refleja las tensiones de la clase dirigente y las presiones sociales y relevancia de la clase trabajadora

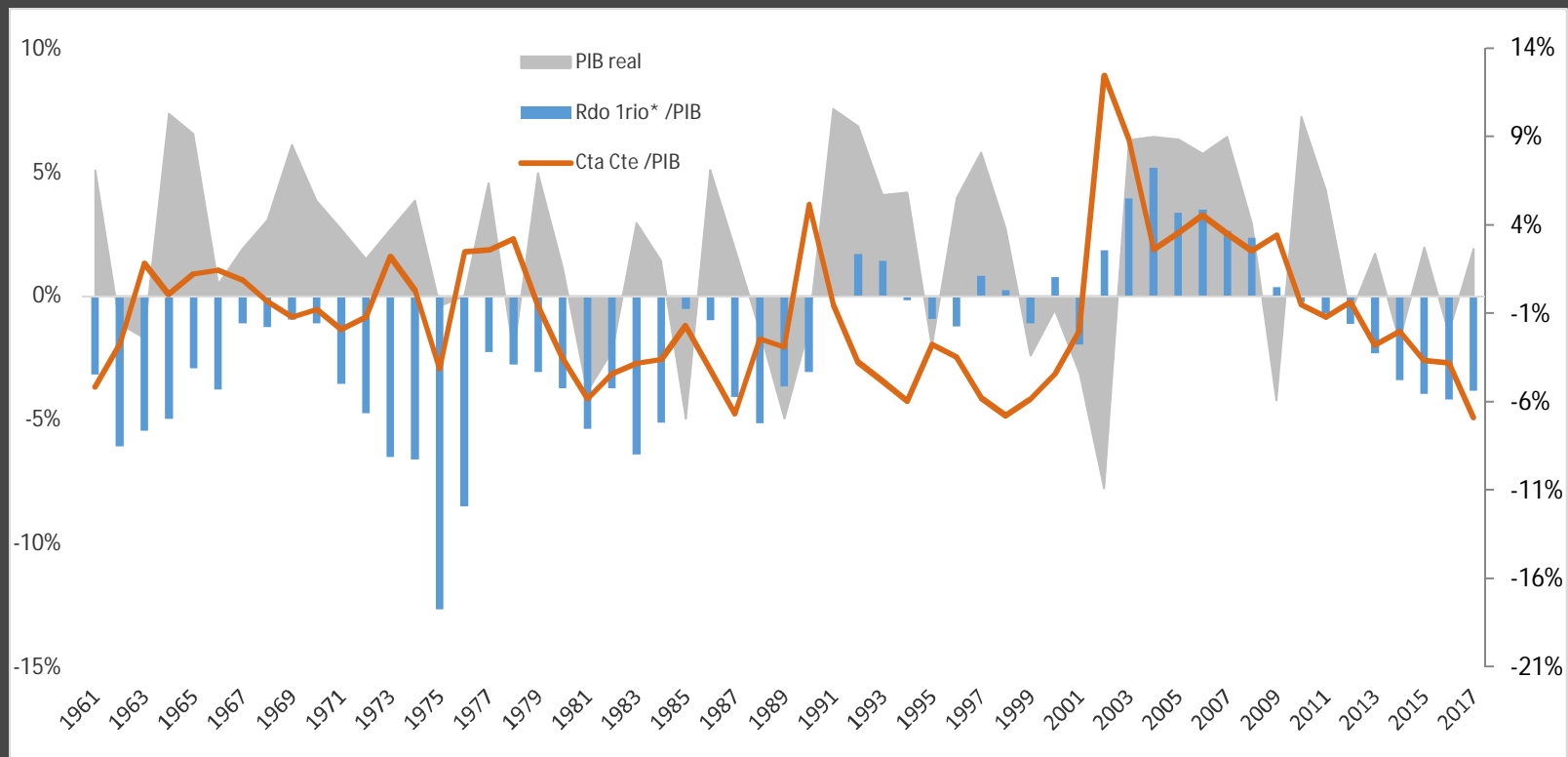


Historia Argentina

1850-1930
Modelo
agroexportador

1930-70's
ISI

70's - Actualidad
Desequilibrio
macroeconómico
estructural



PwC Argentina

Conclusiones

1 *El sistema tributario debe ser "tributario" del modelo de país*

2 *El contexto global no sólo presenta riesgos, sino también oportunidades*

3 *Megatendencias*

4 *Estructura del sistema*

Muchas gracias

pwc.com

Esta publicación ha sido preparada para una orientación general acerca de asuntos de interés solamente, y no constituye asesoramiento profesional. Los receptores de la misma no deben actuar en base a la información contenida en esta publicación sin obtener asesoramiento independiente. No se efectúa manifestación ni se otorga garantía alguna (expresa o implícita) con respecto a la exactitud o integridad de la información contenida en esta publicación y, en la medida en que lo permite la ley, PwC Argentina, sus miembros, empleados y agentes no aceptan ni asumen ninguna responsabilidad, ni deber de cuidado por cualquier consecuencia de su accionar, o del accionar de terceros, o de negarse a actuar, confiando en la información contenida en esta publicación, o por ninguna decisión basada en la misma.

© 2018 En Argentina, las firmas miembro de la red global de PricewaterhouseCoopers International Limited son las sociedades Price Waterhouse & Co. S.R.L., Price Waterhouse & Co. Asesores de Empresas S.R.L. y PwC Legal S.R.L., que en forma separada o conjunta son identificadas como PwC Argentina.